



Traumapraxis Pfeffingen
Dr. Joerg Fritschi
und Tina Kornfeld
Spezialisierte
Fortbildung in
Psychotraumatologie

Eine Fortbildung für therapeutisch tätige Professionals

Methodenübergreifend werden der therapeutische Zugang und das klinische Arbeiten mit traumatisierten Klient*innen aufgezeigt. Es werden die akademische und klinische Wissensbasis des Fachgebietes vermittelt.

Dozenten Dr. Joerg Fritschi und Tina Kornfeld



Psychotraumatologe (Master der Universität Zürich), Internist mit Schwerpunkt SAPP, langjährige Traumapraxis in Pfeffingen /BL. Hypnotherapeut SSMH, Int. zert. Ego State Therapeut, ausgebildet in Somatic Experiencing, Brainspotting und mehreren weiteren Methoden.

Körpertherapeutin mit Spezialgebiet Schmerzen im Bewegungsapparat. Ausgebildet in Somatic Experiencing, Slings Myofascial Training, Bowen Therapie. In Ausbildung zur Hakomi-Therapeutin.



Anmeldung



joergfritschi.ch



tinakornfeld.ch

Dauer und Ablauf

Die Fortbildung besteht aus 13 thematischen Modulen unterschiedlicher Länge zu je ein bis drei Kurstagen.

Die einzelnen Module können frei gebucht werden (aber keine Einzelbuchung von Kurstagen innerhalb eines mehrtägigen Moduls).

Alle Theorieblöcke werden aufgezeichnet und anschließend den Teilnehmer*innen des entsprechenden Moduls exklusiv zur Verfügung gestellt. Mit der Anmeldung erklären Sie sich mit diesem Vorgehen einverstanden (s. auch unsere AGB).

Veranstaltungen

- 2–4 Theorielektionen pro Tag
- Klinische Fälle aus der Praxis
- Kolloquien
- Angeleitete Eigenerfahrung (im Gruppenrahmen)
- Vorstellung eigener klinische Fälle willkommen

Unser therapeutischer Zugang

Im aktuellen psychotraumatologischen Umfeld finden sich sowohl viele erprobte als auch experimentelle Therapieangebote. Diese basieren auf wissenschaftlich unterschiedlichen Überzeugungen und werden durch spezifische Menschen- und Weltbilder geprägt.

Unsere Fortbildung orientiert sich an einem humanistischen Menschenbild, basierend auf der Würde jedes Lebewesens und dem individuellen Wunsch und Recht auf Autonomie. Gleichzeitig wird der tiefe Wunsch nach menschlicher Verbundenheit mit einbezogen. Wir glauben, dass gerade in dieser Polarität Wachstum und Sinn möglich sind.

Unser therapeutischer Zugang basiert primär auf den körpertherapeutischen Schulen, aber auch auf der strukturellen Dissoziationslehre nach Pierre Janet, der Ego State Theorie nach Watkins & Watkins und der Hypnotherapie nach Milton Erickson. Er wird durch biologische und weitere psychotherapeutische Erkenntnisse ergänzt. Wissenschaftliche Evidenz wird als Entscheidungsgrundlage gewürdigt; aber klinische Erfahrung, sowohl historisch als auch neuzeitlich, ist ebenso wegweisend.

Verteilt über die Module werden zusätzlich die wichtigsten Therapiemethoden des Fachgebietes konzipiert vorgestellt, konzentriert in Modul 10.

Details der Fortbildung

Teilnahmevoraussetzungen

- Abgeschlossene Berufsausbildung in einem therapeutischen oder medizinischen Fach
- Oder entsprechende langjährige therapeutische Berufserfahrung
- Studenten: Ermässigung 50 %, Platzvergabe nach Möglichkeit

Rahmenbedingungen

Teilnehmerzahl:

Limitiert auf 18 Teilnehmer*innen

Ein Modul wird ab einer Beteiligung von 8 Teilnehmer*innen durchgeführt (Stichtag 2 Wochen vor Beginn).

Dozenten:

Joerg Fritschi www.joergfritschi.ch

Tina Kornfeld www.tinakornfeld.ch

Ort:

Traumapraxis Pfeffingen, Im Noll 38, CH-4148 Pfeffingen

Zeit:

Samstags 9:00 – 17:00

Preise:

Je nach Moduldauer, Berechnungsgrundlage
CHF 220.– pro Tag

Daten

Modul		Datum 1	Datum 2	Datum 3
1	PTBS	10.2.2024	2.3.2024	
2	KPTBS	16.3.2024	13.4.2024	
3	Polyvagaltheorie	11.5.2024	25.5.2024	15.6.2024
4	Dissoziation	17.8.2024	7.9.2024	5.10.2024
5	Anatomie Nervensystem	26.10.2024		
6	Gedächtnis	16.11.2024	7.12.2024	
7	Übertragung	25.1.2025		
8	Bindung	15.2.2025	8.3.2025	
9	Scham Schuld PTED	26.4.2025		
10	12 Methoden	10.5.2025	31.5.2025	14.6.2025
11	Hypnose	16.8.2025	30.8.2025	
12	DIS MK	27.9.2025	11.10.2025	
13	Körperzentrierte Therapie	8.11.2025	29.11.2025	



Module

Die posttraumatische Belastungsstörung PTBS

Modul 1, Lektion 1–4

- Klinik und Definition
- Differentialdiagnose: weitere Stressreaktionen
- Verlauf der PTBS
- Geschichte der PTBS
- Therapie-Guidelines der PTBS
- Prinzipien von CT und CBT
- Weitere Therapiemethoden aus der Praxis (Übersicht)

Die komplexe posttraumatische Belastungsstörung KPTBS

Modul 2, Lektion 1–4

- KPTBS: Geschichte
- Trauma-Kategorien
- Definitionen
- Differentialdiagnosen
- Verlaufsformen der KPTBS
- Therapieprinzipien
- KPTBS und Persönlichkeitsstörungen

Die Polyvagal-Theorie

Modul 3, Lektion 1–4

- Einführung ins Nervensystem
- Die Aktivierungskurve
- Ruhe, Fight, Flight, Immobilisation
- Please and Appease, Cry for Help/Attachment, Scham & Schuld
- Kompression & Konstriktion, Kollaps
- SIBAM und VAKOG
- Kurze Anatomie des autonomen Nervensystems

Dissoziation

Modul 4, Lektion 1–11

- Grundbegriffe der Dissoziation
- Geschichte, Klassifikation und klinische Bedeutung
- Die Unterteilungen nach Myers und van der Hart / Janet
- Die Strukturelle Dissoziation inkl. Trinity-Modell
- Therapieprinzipien der Dissoziation
- Stabilisation und Exposition
- Klinische Besonderheiten bei Mind Control

Anatomie des Nervensystems

Modul 5, Lektion 1–4

- Anatomie des Nervensystems
- Zentrales Nervensystem: Gehirn
- Zentrales Nervensystem: Rückenmark
- Peripheres Nervensystem: somatisch und autonom
- Enterisches Nervensystem
- Papez-Kreis, Limbisches System

Gedächtnisfunktion und Trauma

Modul 6, Lektion 1–4

- Funktioneller Aufbau des Gedächtnisses
- Implizites und explizites Gedächtnis
- Gedächtnisfunktion und Trauma-Erfahrung
- Arten des Lernens: Habituation, Konditionierung, Koppelung
- Neurobiologie des Lernens
- Repressed & False Memory
- Pierre Janet's Sicht

Übertragungsphänomene

Modul 7, Lektion 1–4

- Grundbegriffe von Übertragungsphänomenen
- Externalisation & Internalisation
- Projektion & Introjektion
- Projektive Identifikation
- Übertragung, Gegenübertragung & Eigenübertragung
- Umgang mit Introjekten
- Die Sicht der Teiletherapie

Bindung

Modul 8, Lektion 1–4

- Die Bindungstheorie von Bowlby, Ainsworth & Solomon
- Historische Vorläufer und Forschungen (Harlow, Spitz)
- Die Klinische Diagnostik des Bindungstyps beim Kleinkind
- Bindungstypen A – D
- Bindungstyp D als Risikofaktor
- Bindungstyp beim Erwachsenen
- Die Bindungsstörungen

Scham, Schuld, Verbitterung

Modul 9, Lektion 1–3

- Scham als biologische, evolutionäre Emotion
- Formen und Entstehung von Scham
- Scham aus sozialer Sicht
- Scham aus polyvagaler Sicht
- Therapieoptionen
- Schuld in der Traumatherapie
- Verbitterungsstörung PTED und Weisheitstherapie

12 Therapiemethoden

Modul 10, Lektion 1–12

1. Prolonged Exposure Therapy for PTSD (PE)
2. Narrative Exposure Therapy (NET)
3. Sensorimotor Psychotherapy
4. Brief Eclectic Psychotherapy for PTSD (BEPP)
5. Psychodynamisch-imaginative Traumatherapie (PITT)
6. Ego State Therapy
7. Enaktive Therapie
8. Inner Family Systems (IFS)
9. Cognitive Processing Therapy (CPT)
10. Eye Movement Desensitization and Reprocessing (EMDR)
11. Brainspotting
12. Somatic Experiencing (SE)

Trance, Suggestion und Hypnose Modul 11, Lektion 1–4

- Trance, Hypnose und Suggestion
- Medizinische Hypnose
- Ernest Hilgard
- Geschichte der Hypnose
- Klinischer Einsatz
- Trancephänomene und Stadien
- Psychotherapeutische Hypnose nach Milton Erickson

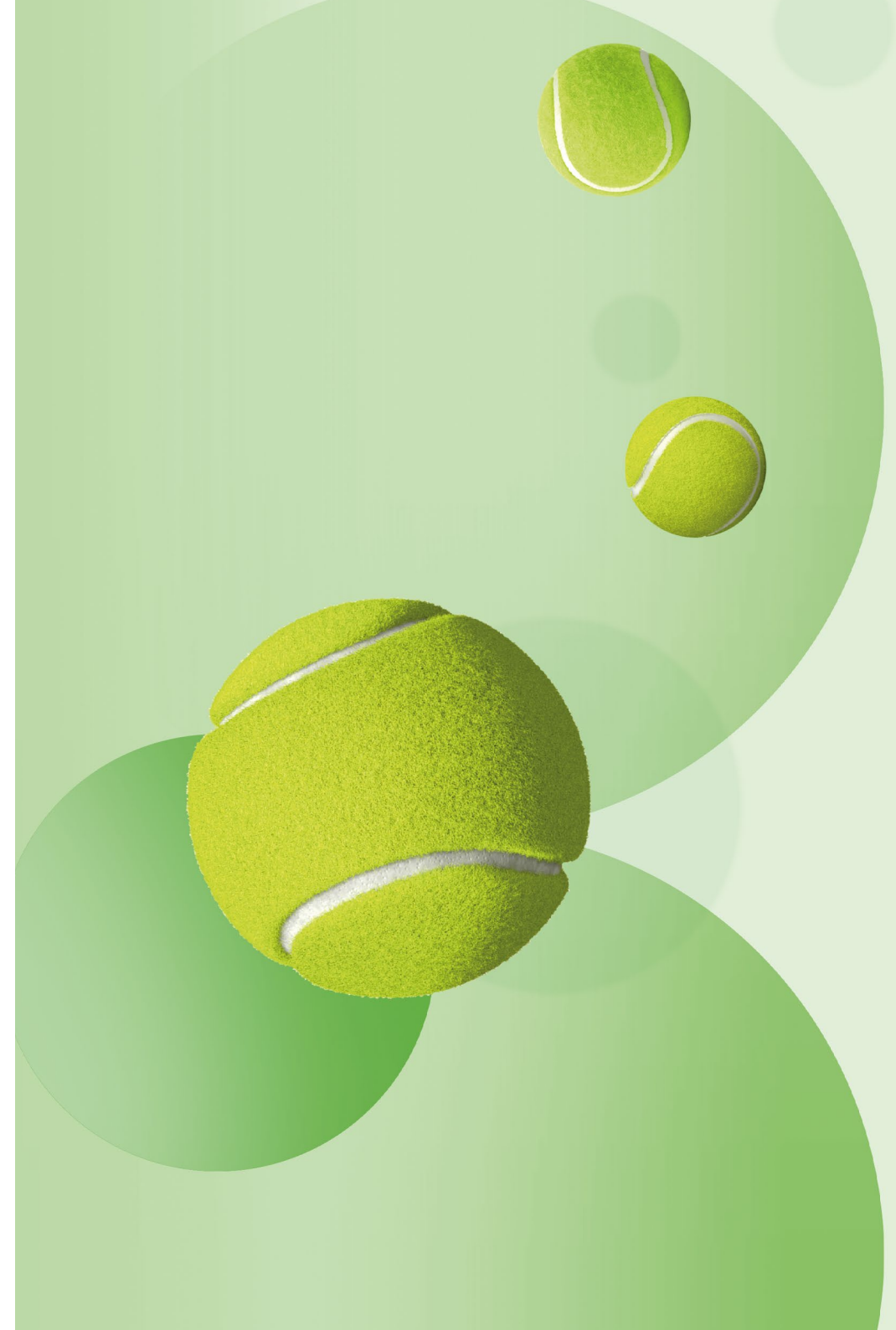
DIS, Psychose, Mind Control Modul 12, Lektion 1–4

- Geschichte der Mind Control
- Klinik der MK-Klienten
- Aufwachsen im MK-Milieu
- Methoden und Ziele der MK
- Die dissoziative Identitätsstörung DIS
- Behandlungsprinzipien der DIS nach Richard Kluft
- Dissoziation und Psychose

Körperorientierte Therapie der (K)PTBS

Modul 13, Lektion 1–4

- Therapieübersicht
- Praxis der körperorientierten Therapie
- Interozeption, Resonanz
- Die Aktivierungskurve des Neurons als Grundprinzip
- SIBAM und VAKOG
- Eine alternative Sichtweise des Traumas von Pierre Janet
- Das 3-Phasen Modell der KPTBS
- Das multimodale Vorgehen in der Praxis



Unsere Allgemeinen Geschäftsbedingungen

Preise

Alle Preise verstehen sich pro Modul und Teilnehmer*in, in CHF ausgewiesen und inkl. 7.7 % Mehrwertsteuer.

Ein Modul ist im Voraus per Banküberweisung gemäss Rechnung zu begleichen. Die Anmeldung gilt bei Zahlungseingang als bestätigt.

Ermässigung

Studierende erhalten eine Ermässigung von 50 %. Bitte senden Sie uns Ihren Studentenausweis als Kopie zu.

Rücktritt und Ausschluss

Eine kostenlose Stornierung Ihres gewählten Moduls ist bis 2 Wochen vor Beginn möglich, danach sind 50 % des geschuldeten Betrags fällig. Ab einer Woche vor Beginn wird der volle Betrag in Rechnung gestellt. Eine Gutschrift für ein anderes Modul ist immer ohne Kostenfolge möglich.

Bei Absage in Folge persönlicher Erkrankung oder Unfall erfolgt bei Vorlage eines Attests die vollständige Rückerstattung.

Der Veranstalter hat das Recht, Teilnehmer*innen auf Grund von unwarhen Angaben bei den Aufnahmebedingungen, Störung des Lehrbetriebes und bei Verletzung der AGBs (insbesondere der Schweigepflicht) von laufenden und zukünftigen Veranstaltungen auszuschliessen.

Durchführung

Ein Modul wird bei Vorliegen von 8 Anmeldungen (zwei Wochen vor Beginn des Moduls) durchgeführt. Im Fall einer Absage durch den Veranstalter werden einbezahlte Beträge vollständig rückerstattet oder auf Wunsch gutgeschrieben.

Die max. Anzahl von Teilnehmer*innen beträgt 18. Berücksichtigung und Warteliste nach dem Prinzip «first come, first served».

Mit der Anmeldung erklärt sich die Teilnehmer*in mit der Aufzeichnung der Theorieblöcke (ohne Diskussions- und Fragezeit) und deren Nutzung durch die Modulteilnehmer einverstanden. Jede Verbreitung dieser Aufnahmen ausserhalb der privaten Nutzung ist untersagt.

Schweigepflicht und Gerichtsstand

Der gesamte Fortbildungskurs und alle Inhalte unterstehen der beruflichen Schweigepflicht. Ohne Freigabe des Veranstalters sind keine der Inhalte (Video und Audiofiles, schriftliche Unterlagen, digitale Aufnahmen vor Ort) zu veröffentlichen oder anderweitig zu nutzen und unterstehen dem Urheberrecht. Alle Veröffentlichungen auf sämtlichen Social Media Accounts sind untersagt.

Der Gerichtsstand ist
CH-4144 Arlesheim.

Veranstaltungsort

Traumapraxis Pfeffingen
Im Noll 38
CH-4148 Pfeffingen

+41 61 753 72 52
webinar@joergfritschi.ch

joergfritschi.ch
tinakornfeld.ch



Traumapraxis Pfeffingen
Im Noll 38
CH-4148 Pfeffingen

joergfritschi.ch
tinakornfeld.ch